



## Bereiten Ihnen diese Probleme schlaflose Nächte?

- **IT vernachlässigt?** IT ist für Sie ein notwendiges Übel und nicht integraler Bestandteil und Treiber Ihres Geschäfts?
- **Auswirkungen von Ausfallzeiten?** Hindern IT-Ausfälle Ihre Mitarbeiter an Ihrer Arbeit oder verlieren Sie den Fokus auf ihre Arbeitsaufgaben?
- **Abgelenkte Mitarbeiter?** Müssen sich Ihre Mitarbeiter untereinander bei IT-Problemen helfen?

## Vorteile unserer Lösung:

- **Erhöhte Produktivität:** Durch die kontinuierliche Überwachung Ihres Netzwerks und schnelle Fehlerbehebung im Notfall, können wir die Auswirkungen von Netzwerkproblemen auf Ihren Geschäftsbetrieb minimal halten.
- **Reduzierung der Auswirkungen von IT-Fehlern:** Durch die Kombination von vorbeugender Wartung und Monitoring treten weniger Fehler auf. Ihr Netzwerk bleibt stabil und verlässlich.
- **Verkürzte Ausfallzeiten durch vorbeugende Wartung:** Durch die geplante vorbeugende Wartung erhalten wir die Leistung Ihres Netzwerkes und reduzieren die Zahl der IT-Notfälle.

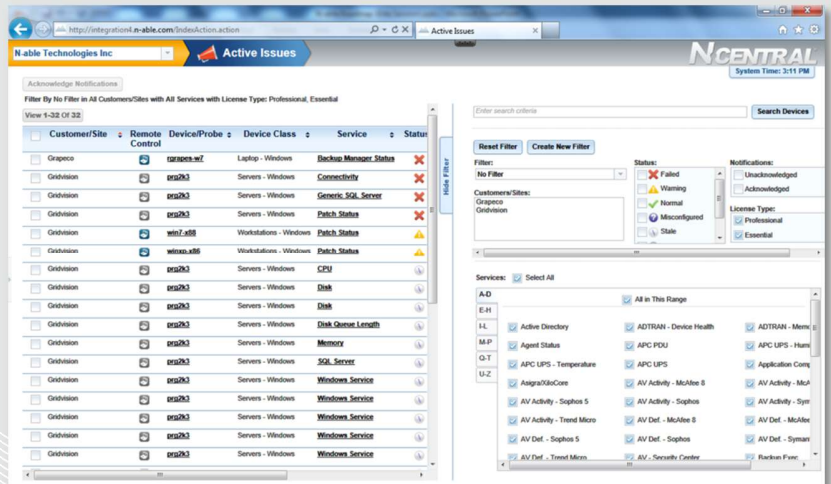
*“Diese Lösung erfüllt vollständig meine Geschäftsanforderungen, gewährleistet ein Maximum an Verfügbarkeit und verhindert so negative Auswirkungen auf unser Geschäft.”*

– J. Smith, President, ABC Corp

## Echte Partnerschaft

### Ein IT-Partner, nicht Dienstleister

Wir wissen genau, warum geschäftskritische Unternehmenslösungen so wichtig für Ihr tägliches Geschäft sind. Wir arbeiten ständig an der Verbesserung unserer Technologien, um Ihre Geschäftsprozesse zu unterstützen. Bewährte Lösungen helfen uns dabei, an 365 Tagen im Jahr, 24 Stunden am Tag Ihre IT-Systeme zu überwachen und vorbeugende Wartungen durchzuführen, um ein Optimum an Betriebszeit für Ihre Systeme zu gewährleisten.

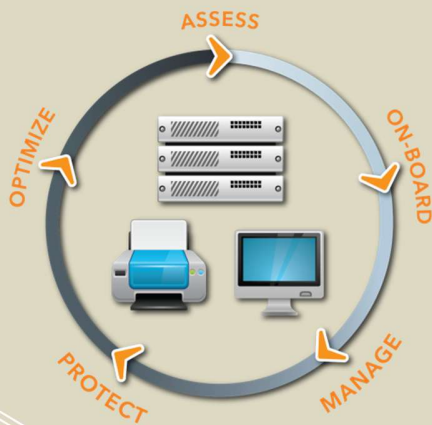


Eine der größten Herausforderungen bei der Aufrechterhaltung einer IT-Infrastruktur ist es, herauszufinden, welche Komponenten wann ausfallen werden. Unsere Unternehmenslösungen helfen uns, viele Fehler zu verhindern, bevor sie entstehen können. Eine Kombination aus Monitoring der Komponenten und vorbeugender Wartung gewährleisten die notwendige Verfügbarkeit und Stabilität Ihrer IT-Infrastruktur.

Diese Vorgehensweise ist so effektiv, dass unsere Kunden schnell von den Ergebnissen überzeugt sind. Eine regelmäßige Betreuung der IT-Systeme reduziert die Fehlerfälle, verbessert die Produktivität und ermöglicht Einsparungen bei den Ausgaben für den Support. Das Risiko von Sicherheitsproblemen sinkt und auch die Sorgen um die Stabilität der Systeme. Dadurch ermöglichen wir es unseren Kunden, sich voll und ganz auf Ihr Kerngeschäft konzentrieren zu können.



## Device Lifecycle Management



## Programm Merkmale

- **24x7 Leistungsüberwachung** gewährleistet die sichere und zuverlässige Funktion aller wichtigen Netzwerkgeräte im Unternehmensnetzwerk.
- **Geplante vorbeugende Wartung** sorgt für die optimale, zuverlässige und sichere Funktion aller Server, PCs und weiterer wichtiger Netzwerkkomponenten. Dies verbessert die Verfügbarkeit und die Sicherheit.
- **Monatliche Auswertung des Netzwerkstatus** zur Berichterstattung über Probleme, die den Betrieb beeinträchtigen können. Die Berichte sind so gestaltet, dass sie für die Geschäftsleitung verständlich sind.
- **Sicherheitsmanagement** basiert auf fachgerecht implementierte Anti-Virus- und Anti-Spam-Lösungen, die Ihr Unternehmen schützen.
- **Patch Management** stellt sicher, dass alle Ihre Windows basierten Server und PCs immer aktuelle Sicherheits- und System Patches haben und somit die Systemleistung erhalten und das Sicherheitsrisiko minimiert wird.
- **Network Operation Center:** Unsere Experten in der zentralen Leitstelle unterstützen Sie mit allen Supportanforderungen, nutzen zur Hilfestellung und zur Fehlersuche modernste Fernwartungstools und überwachen gegebenenfalls aktiv das System auf kritische Probleme.

| Programm                     | Service Leistungen   |
|------------------------------|--|
| <b>Proactive Server</b>      | <ul style="list-style-type: none"> <li>• 24x7 Leistungsüberwachung</li> <li>• Wartung aller Hauptfunktionen</li> <li>• Microsoft- und Drittanbietersoftware Patch Management</li> <li>• Geplante vorbeugende Wartung</li> <li>• Lizenz und Asset Management</li> <li>• Managed Anti-Virus</li> <li>• Managed Backup</li> <li>• Zusätzlicher Support erhältlich, nach Zeit und Aufwand</li> </ul> |
| <b>Proactive Workstation</b> | <ul style="list-style-type: none"> <li>• Verfügbarkeitsüberwachung</li> <li>• Microsoft und Drittanbietersoftware Patch Management</li> <li>• Geplante vorbeugende Wartung</li> <li>• Managed Anti-Virus</li> <li>• Managed Anti-Spam</li> </ul>   |
| <b>Proactive Network</b>     | <ul style="list-style-type: none"> <li>• Quartalsweise Berichterstattung zum Netzwerkstatus</li> <li>• Firewall Management und Wartung</li> <li>• Router Monitoring</li> <li>• Switch Monitoring</li> <li>• Zusätzlicher Support erhältlich, nach Zeit und Aufwand</li> </ul>  |

Vermeiden Sie Ausfallzeiten – Investieren Sie in Produktivität

**Kontaktieren Sie uns noch heute für ein unverbindliches Angebot!**

www.it-service-net.at  
office@it-service-net.at  
Tel: +43 664 254 73 07

©2015 Pösnikert IT-service-net - Alle Rechte vorbehalten.